



Le Portail des Arts de la Marionnette

une stratégie numérique pour découvrir et partager les arts de la marionnette



Portail des Arts de la Marionnette

[PAM] le lab.

Panier (0) Mon compte

Rechercher ...

Au hasard Recherche avancée

ACCUEIL COLLECTIONS ▾ DOSSIERS ET EXPOS ▾ UNIVERS ▾ OUTILS ▾ CONTRIBUER ▾ A PROPOS ▾

Je souhaite ▾

- Découvrir
- Transmettre
- Pratiquer
- Chercher

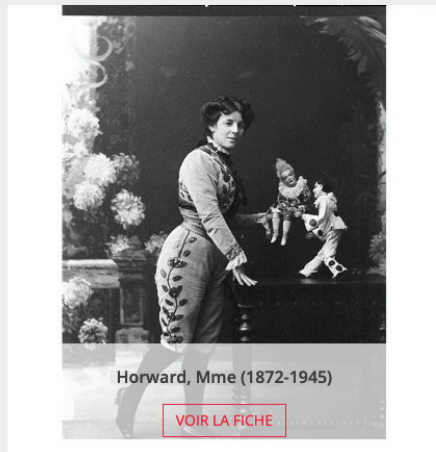
Les Mains de Camille, par la compagnie Les anges au plafond, visuel pour l'affiche. / Vincent Muteau | © Vincent Muteau

lelab.artsdelamarionnette.eu

Contact presse
 Institut International de la Marionnette
 Sophie Wathlé - dif.institut@marionnette.com
 Contenu / Partenariat
 Raphaèle Fleury - coordination@artsdelamarionnette.eu

Connaissez-vous ?

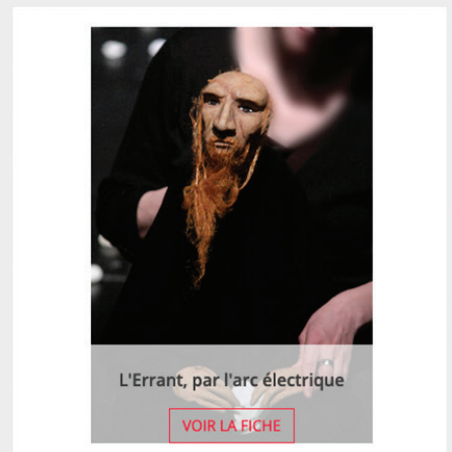
Ce.tte marionnettiste



Ce mot, cette expression



Cet objet, ce document



Le PAM, le Lab' du PAM, qu'est-ce que c'est ?

Alors que le projet a fêté cette année ses 10 ans, nous dévoilons aujourd'hui le « Lab' » (laboratoire) d'une nouvelle version du Portail des Arts de la Marionnette (PAM) bénéficiant des dernières innovations documentaires. Ce Lab' va permettre d'améliorer les fonctionnalités du Portail avec les retours et les suggestions de ses utilisateurs.

Diversité et créativité des arts de la marionnette

Marionnettes, théâtres d'ombres, théâtres de papier, théâtres d'objets... Universels ou presque, multiples et métissés, exigeants et inventifs, profondément reliés aux questionnements de l'homme sur sa condition, en ce début de XXI^e siècle les arts de la marionnette sont bien vivants et ne cessent de se renouveler. C'est leur histoire ancienne et leur actualité foisonnante que le projet PAM propose d'explorer.



Quatre univers pour Découvrir, Transmettre, Pratiquer, Chercher

Découvrir : des repères pour commencer à découvrir les arts de la marionnette.

Transmettre : pour les enseignants, thérapeutes, éducateurs etc.

Pratiquer : conçu avec et à l'intention des marionnettistes.

Chercher : accéder à l'ensemble du contenu du PAM sous forme de base de données.

Chaque univers est accessible à tous les internautes.

L'innovation sémantique pour décrire un domaine culturel

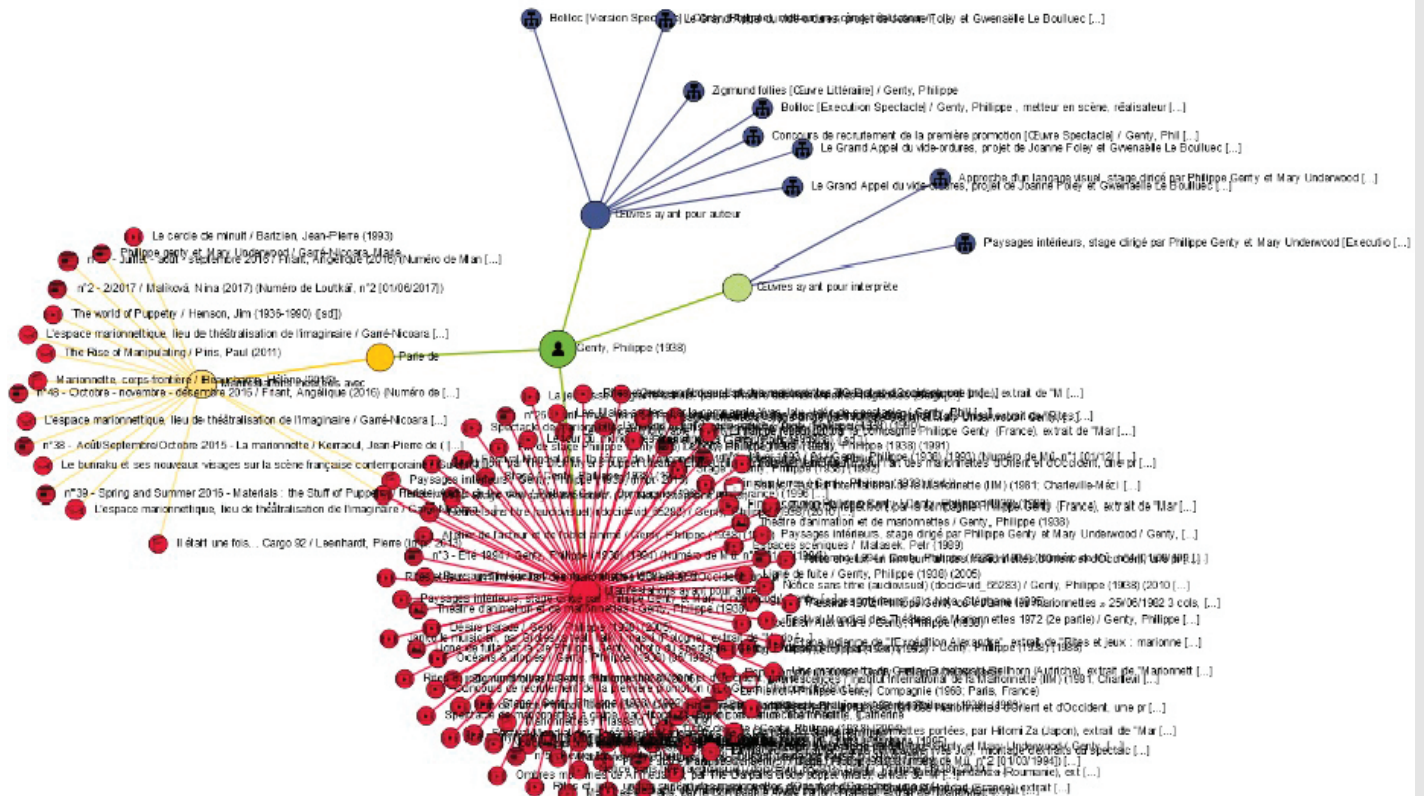
Le PAM s'inscrit dans le mouvement de **sémantisation des données** : il est conçu pour pouvoir être interprété aussi bien par les humains que par les machines. L'Institut International de la Marionnette et ses partenaires ont adopté cette démarche afin de contribuer, dans le Web, à sortir la marionnette de l'image très réductrice qu'en donnent actuellement les résultats remontés par les moteurs de recherche. Pour ce faire, on expose des données témoignant de la diversité de ces arts et de ces pratiques, précisément liées et contextualisées, de sorte à pouvoir rendre cette diversité et cette qualité perceptibles sur le média le plus utilisé aujourd'hui.

L'ensemble de ces éléments est capable d'évoluer au fil des inventions des artistes. Le système dans lequel vous allez naviguer est une toile d'araignée géante sans cesse en cours de tissage, d'augmentation et d'ajustement.

Modèle de données

Notre modèle de données articule plusieurs ontologies :

- Le cœur du modèle décline **l'ontologie FRBRoo** (évolution prévue vers IFLA-LRM) : ceci permet de gérer dans le même système des données de bibliothèques et descriptions d'objets, liées à des pivots (notices d'autorité) : identités, œuvres (et leurs versions), événements.
- Nos données sont articulées autour de concepts qu'il est possible de raffiner à l'infini. Ceux-ci sont décrits en suivant les recommandations **SKOS**.
- Nous respectons divers **standards internationaux** de description : géolocalisation, normes de saisie Unimarc, ISNI etc.
- Pour certaines spécificités des arts de la marionnette, nous avons créé de **nouvelles ontologies** : pour décrire les processus de construction des marionnettes, les signes caractéristiques d'une tradition, d'un type de personnage, du style d'un constructeur etc.



Dossiers et expositions

Une nouvelle interface pour piquer la curiosité du public

Plus claire, plus interactive, la nouvelle interface du PAM offre de nouvelles possibilités de navigation et de nouveaux contenus pour commencer à découvrir les arts de la marionnette.

Outre la mise en place de parcours thématiques, dossiers pédagogiques et expositions virtuelles, la sémantisation des données permet l'édition de frises chronologiques, de cartes interactives, de graphes navigables et autres datavisualisations : autant d'invitations à une exploration qui réserve bien des surprises.

Nouvelles fonctionnalités

Comme Le Lab' permet de le découvrir, le nouveau PAM permet de rendre l'utilisation de ses ressources plus aisée et plus agréable pour l'utilisateur.

Le compte personnel est de retour !

Celui-ci offre de nouvelles possibilités :

- suggérer des tags (mots-clefs),
- donner un avis sur un document,
- enregistrer, nommer et commenter des sélections de documents (« Listes de lecture »). Ainsi peut-on préparer un ensemble de ressources en prévision d'un cours ou d'un atelier par exemple.
- partager ses listes avec d'autres utilisateurs. Avec les collaborateurs d'un projet artistique ou d'un projet de recherche, avec ses élèves etc.

Et toujours :

- signaler des erreurs
- proposer des enrichissements aux notices

En navigant anonymement, vous pourrez :

- créer des paniers (pour pouvoir imprimer des listes par exemple)
- imprimer/enregistrer des notices
- partager une notice

Expositions virtuelles



Le wayang golek indonésien

Un dossier conçu par Sarah Anais Andrieu, anthropologue, et Raphaële Fleury (Institut International de la Marionnette), dans le cadre du programme de résidence de recherche avec bourse de l'Institut International de la Marionnette (2017). En lien avec la programmation, par le Festiv...

[LIRE PLUS](#)

Egalement



Alain Recoing ou la marionnette émancipée

EN PREPARATION pour l'été 2020 : Au...



Guignol 14-18 : Mobiliser, survivre

EN PREPARATION. A l'automne 2020, l...

[TOUTES NOS EXPOS](#)

Le PAM fait l'objet d'une activité éditoriale, réalisée en mobilisant artistes, chargés d'action culturelle, auteurs, chercheurs, enseignants et spectateurs.

Vous y trouverez donc maintenant :

- des **notices lexicales**,
- des **parcours thématiques** mettant en lumière différents aspects du domaine.
- des **dossiers pédagogiques**,
- des **étagères virtuelles** (bibliographies, filmographies, liens internet),
- à partir de 2020, le PAM proposera des **expositions virtuelles**, conçues notamment en lien avec des expositions physiques conçues par les structures partenaires.

Un exemple d'univers



Découvrir

Les arts de la marionnette font preuve d'une vitalité extraordinaire.

Universelles ou presque, les marionnettes sont présentes sur tous les continents, parfois depuis plusieurs millénaires. **Multiplés et mélangés**, ces arts et ces pratiques déclinent le principe de l'objet animé dans une infinité de techniques et de contextes d'utilisation. **Exigentes et inventives**, cette discipline n'a cessé de se renouveler et de s'ouvrir aux autres arts, à tel point que les théâtres de marionnettes constituent souvent un laboratoire de renouveau pour le théâtre et les arts du spectacle en général. **Profondes**, enfin, sont les questions que soulève la mise en jeu des marionnettes : elles reviennent notre rapport au corps, à l'autre, à soi, au monde...

Vous trouverez dans cet univers **"Découvrir"** quelques repères pour commencer à explorer cette extraordinaire diversité. **Attention... vous entrez dans un domaine qui vous expose à un risque élevé de fascination!**



Peut-on faire des marionnettes... ?



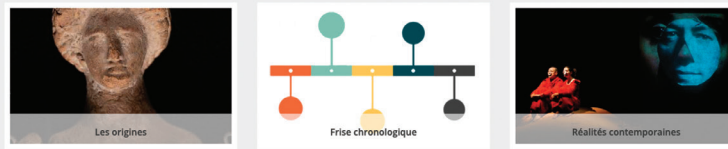
Des métiers et des arts

- Des artistes polyvalents**
Un art qui mobilise tous les arts
Savoir-faire métier
- Les arts de la marionnette dans la société**
- Frise : La conquête de la reconnaissance**

Paroles d'artistes



D'une pratique millénaire à la création aujourd'hui



Repères

- PROCÉDÉS D'ANIMATION
- TYPES DE MARIONNETTES
- ESTHÉTIQUES / DRAMATURGIES
- CONTEXTES DE JEU

PARCOURS THÉMATIQUES

- PHILIPPE GENTY ET MARY UNDERWOOD : LA SCÈNE COMME ESPACE DE MÉTAMORPHOSES [LIRE PLUS](#)
- GEORGES LAFAYE, LE THÉÂTRE D'ANIMATION COMME LIEU D'EXPÉRIMENTATION [LIRE PLUS](#)

[TOUTES LES THÉMATIQUES](#)

Découvrir un spectacle



Bynoccchio de Mergerac, par le Bouffou Théâtre, vidéo de spectacle. / Bouffou Théâtre à la Coque - vidéo : - Thierry Massé / Frédéric Joyeux

Expositions virtuelles



Le wayang golek indonésien

Un dossier conçu par Sarah Anais Andrieu, anthropologue, et Raphaëlle Fleury (Institut International de la Marionnette) dans le cadre du programme de résidence de recherche avec bourse de l'Institut International de la Marionnette (2017). En lien avec la programmation, par le Festiv...

[LIRE PLUS](#)

[TOUTES NOS EXPOS](#)

Commencer l'exploration du PAM

- Vidéos de spectacles
- Objets-marionnettes
- Construction
- Animation
- Chercher dans tout le PAM

POUR ALLER PLUS LOIN

Voir aussi
[Bibliographie pour démarrer](#)
[Liste de musées](#)
[Liste de festivals](#)

Voir ailleurs
[Agenda des spectacles en France sur le site de THEMMA](#)
[Encyclopédie Mondiale de la Marionnette \(UNIMA\)](#)
[Chaire ICiMa - Carnet de recherche](#)
[INA en Scènes](#)
[Collections de marionnettes dans Gallica \(BnF\)](#)

L'acte fondateur

Dans l'élan des Saisons de la Marionnette (2007-2010), huit institutions françaises* répondent ensemble à l'appel à projet du Plan national de numérisation du patrimoine et de la création (Ministère de la Culture et de la Communication).

L'Institut International de la Marionnette est désigné porteur du projet.

Ouverture au public

Mise en ligne publique d'une première version du site www.artsdelamarionnette.eu



De nouveaux partenaires

Entrée de 13 nouveaux partenaires.

Deuxième participation au Plan national de numérisation du patrimoine et de la création contemporaine.

Ouverture de l'interface de contribution aux partenaires.

* Les 8 partenaires fondateurs du PAM étaient : L'Institut International de la Marionnette, Le Musée Gadagne, Les Musées d'Amiens, Les Petits Comédiens de Chiffons / Festival Mondial des Théâtres de Marionnettes, le Théâtre de la Marionnette à Paris, le TJP – Centre National d'Alsace-Strasbourg, THEMAA, UNIMA Internationale.

Persévérance et créativité

Suite à la défaillance de l'ancien prestataire, dénonciation du contrat et procédure judiciaire.

Mise en place d'une version temporaire du PAM dans Wordpress. L'accès des partenaires à l'interface de contribution est interrompu.

En 2018, le tribunal de commerce de Nanterre condamne la société Armadillo à verser des dommages et intérêts à l'Institut International de la Marionnette.

Conséquence : 3 années de travail pour effectuer migration et conversion des données (passage au modèle FRBRoo), et mise en chantier d'un nouveau PAM, entièrement repensé et bénéficiant des dernières innovations documentaires, avec la société PMB Services..



Montée en puissance

Entrée de 7 nouveaux partenaires.

Troisième participation au Plan national de numérisation du patrimoine et de la création contemporaine.

Enfin !

Lancement public de la version Lab' du PAM. Une version enrichie, sémantisée, et plus interactive

lelab.artsdelamarionnette.eu

Prochaines étapes

Hiver-Printemps 2019-2020

Prise en compte des retours usagers.

Ouverture de la nouvelle interface de contribution pour les partenaires

Imports massifs de données et post-traitement.

Mise en place d'identifiants Ark et du signalement des régimes de licence.

Été 2020

Bascule complète vers le nouveau PAM.

Mise en ligne d'expositions virtuelles et autres contenus éditoriaux.

Fin 2020

Mise en place d'une API

A partir de 2021

Entrée de nouveaux partenaires.

Nouvelles données, nouveaux documents

Le PAM s'enrichit chaque jour. Il contient actuellement :

- Plus de 30.000 photographies, affiches, gravures, croquis, vidéos, enregistrements sonores, périodiques, manuscrits consultables en ligne,
- Plus de 60.000 références bibliographiques et documentaires
- Environ 100.000 notices pivots (dites « autorités ») référençant artistes, personnages, structures, événements, œuvres (spectacles) et autres concepts
- Mais aussi : un mode d'emploi du PAM, une FAQ.

Et bientôt...

Dans les prochains mois, le PAM va s'enrichir de nouveaux versements de ses partenaires :

- Photographies de marionnettes de La Nef, du Clastic Théâtre, Théâtre sans toit, Théâtre aux mains nues, du Musée des Arts de la Marionnette - Musées Gadagne, marionnettes du Théâtre d'animation picard/Ches Cabotans),
- Photographies des décors du théâtre de marionnettes de Maurice Sand (Maison de George Sand à Nohant / Centre des monuments nationaux),
- Références « marionnette » des catalogues des centres de documentation du Mouffetard - Théâtre des Arts de la Marionnette, du Mucem et de la BnF,
- Vidéos de spectacles de la Nef, du Théâtre sans toit, du Clastic Théâtre et du Théâtre aux mains nues, du fonds Dufourmantelle (Institut International de la Marionnette), interviews d'artistes du TJP - CDN d'Alsace-Grand Est,
- Affiches, programmes, photographies, liées aux programmations du Mouffetard, du Festival Mondial des Théâtres de Marionnettes de Charleville-Mézières,
- Moissonnage de Gallica.

Une synergie entre acteurs du patrimoine et de la création contemporaine

Cette démarche oblige à un **travail approfondi de connaissance et de questionnement de notre domaine**. Il ne s'agit plus seulement de décrire des documents, comme dans les systèmes informatiques traditionnels de bibliothèques, mais de mettre en relation ceux-ci avec des objets conservés chez les artistes ou dans les musées, et un ensemble d'informations relatives à cet univers, tout en tenant compte de l'évolution constante des pratiques.

Un énorme chantier d'inventaire et de collecte a été mis en œuvre : inventaire des collections, des spectacles, des personnes, de la terminologie employée par les différentes professions concernées par la marionnette.

Le PAM est également l'occasion de relever un défi intellectuel et humain, puisqu'il s'agit de faire entrer en dialogue des perceptions très différentes des arts de la marionnette : pour les uns, la préoccupation première réside avant tout dans l'objet à restaurer, à conserver, à exposer ; pour les autres, l'objet-marionnette n'est que l'instrument d'une pratique particulière de l'art de l'acteur ; pour d'autres encore, la marionnette relève d'un phénomène social et culturel davantage qu'artistique, et réclame une approche ethnologique et anthropologique.

Pour tous, il s'agit d'établir des passerelles et des échos entre nos arts, nos pratiques, nos lieux, nos publics. D'exciter la curiosité.

Votre recherche :

Tous les champs Expression booléenne
(ubu nantes) ✖

AFFINER

Filter

PAR TYPE(S) DE DOCUMENT

Objets à 3 dimensions [11]

PAR AUTEUR(S)

Grey, Patrick [11]

PAR ANNÉE(S)

1972 [11]

PAR LIEU(X) DE CONSERVATION

IIM - École nationale supérieure des arts de la marionnette (ESNAM) [11]

SUJET(S)

contreplaqué [8]

Marionnettes à tiges [2]

Le Roi Venceslas [Personnage] [1]

Objets

Recherche : "ubu nantes"



Père Ubu, marionnette à tiges

Patrick Grey Patrick Joly [...]

1972

mapemaniphsspecial

profession RECHERCHER

2013 A MANIFESTO FOR THE ART OF PUPPETRY

The art of puppetry, situated as it is at a meeting point between the visual arts and the performing arts, is an important field for contemporary creation and an outstanding educational medium with widely varying applications.

The innovative dramaturgy that can now be seen to be associated with all types of puppetry and also with the manipulation of matter and materials, objects and images, has completely altered the prejudices that might have once characterized this art form.

The radical breaking away from traditional drama aesthetics such as the visibility of the manipulators during manipulation, object theatre or digital art have favoured the emergence of new audiences and a renewed art form, that of a contemporary theatre with puppets.

The puppeteer is a performer-actor, who is also often a stage director, and sometimes a puppet designer. These characteristics within the puppeteer's action to all performing arts and transposes it to a unique art form, that of a **contemporary theatre with puppets**.

On the initiative of THEMMA, the Théâtre de la Marionnette in Paris and the Institut International de la Marionnette, the first manifesto "for a lasting recognition of the arts of puppetry" was widely approved by the **profession** in 2007, leading to the implementation of the Saisons de la Marionnette 2007-2010.

Three years of collective work proved to be a great leap forward leading to the **expansion of the profession**. During this period, changes occurred simultaneously on an artistic level with an increasing versatility of puppetry as an art form, on an economic one with its three-pronged strategy of "creation, production, and distribution" and on sociological grounds due to ever-changing audiences.

This structuring process was accompanied by the **Direction Générale de la Création Artistique's significant efforts to develop puppetry**, underlining the Ministry of Culture's commitment and its willingness to organize and firmly anchor the art form in the nation's cultural landscape.

However, the public authorities have failed to give the **lasting support required to properly structure the profession** which today still remains too precarious, both on institutional and economic levels. The specific relationship this artistic field has with writing, drama and scenography, its specific time-scale, its diverse working methods with the constant coming and going from the construction workshop to the stage for performing, all imply the need for specially adapted means of production.

We underline the existence of a **niche artistic field** and ask for a **distinct policy** in favour of the art of puppetry both nationally and locally, a policy that should include:

- In the case of creation, production and touring** and as regards the diversity and the originality of the artistic work:
 - Suitable grants for creating new work that take into account the specific requirements of puppetry (construction, writing and rehearsal)
 - The financing of facilities that are specifically adapted to puppetry, a prerequisite for its development and in keeping with its wealth of creativity
 - Outlets for the production, distribution and transmission of puppetry (state-funded theatres, support theatre spaces dedicated to accompanying developing artists, specialized theatres, festivals...), outlets that are popularized and legitimized by the creation of specific accredited theatre spaces that may but are not obliged to be part of existing organizations
 - The continuation and reinforcement of the policy of appointing artists from the world of puppetry at the head of CDN (Centre Dramatique National) and of hiring directors open to their ideas at the head of the national, state-funded theatres
 - The reinforcement of the presence of theatre **professionals** specialized in the art of puppetry on the boards of theatre experts in France
- In the case of initial and further training**, regarding employment and training schemes:
 - The creation of a national diploma for puppeteer-actors: Diplôme National Supérieur **Professionnel** d'acteur-marionnettiste (as part of the diploma for actors), which recognizes the uniqueness of the art of puppetry
 - The registration of this trade in the national register and, for the newly qualified, the registering of their entering into the **profession** through a system equivalent to the Jeune Théâtre National (JTN)
 - The inclusion of puppet theatre spaces, dedicated to accompanying artists, in regional policies for on-going training
 - The inclusion of the art of puppetry in the teaching programmes for drama at the Conservatoire
- In the case of territorial planning**, regarding an even cultural distribution throughout all areas:
 - An increase in the number of puppet theatre spaces dedicated to accompanying artists and to making and experimenting with puppets as well as the establishment of state-funded theatres dedicated to puppetry, with the aim of equipping the entire country

These changes will lead to the establishment of national centres for puppetry and its audience the French puppetry landscape. The centres may be established and developed in varying shapes and sizes, taking into account the social requirements for each region. They will take care to notice all actors involving the creation, production, and touring of puppetry as well as of events for the public (cultural action, artistic education etc.)

All these measures will make it possible to structure in a lasting way this fast-expanding artistic sector acknowledged by all those involved in puppetry in France. The achievement and implementation of these measures will give new impetus to the sector which will greatly boost artistic creation and offer to a whole new generation the wonderful opportunity of pursuing their work in a much better social and economic environment. They will thus greatly contribute to the reinforcement and development of artistic and cultural employment in France.

On behalf of THEMMA
The chairman, Pierre Steile
2009 - 2010

On behalf of Latitude Marionnette
The chairman, Frédéric Maurin

Théâtre de l'Épave, Festival de la Saison

Un nouveau player PDF, permettant de nouvelles fonctions (recherche de mots, modification de la luminosité et du contraste...)

De nouveaux outils de visualisation

Vous disposez maintenant :

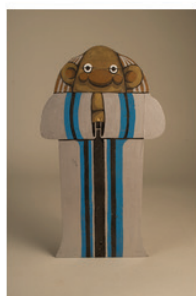
- de nouveaux **players** de documents
- une **remontée automatique** des documents liés dans les pages des notices-pivot (autorités).
- des **cartes navigables**, éditées grâce à la géolocalisation des données
- des **frises chronologiques**
- la visualisation des liens sous forme de **graphes navigables**



3e et 5e noble, pantins en contreplaqué

Patrick Grey Patrick Joly [...]

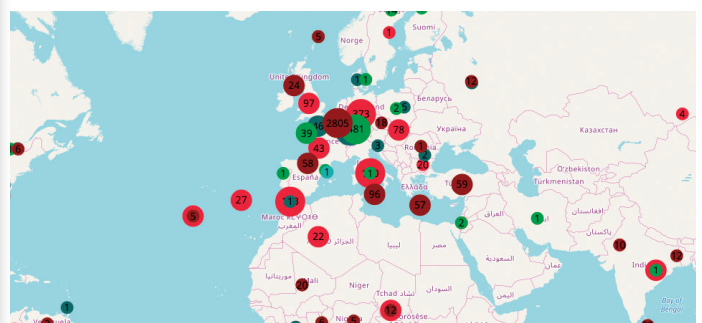
1972



Un conseiller, pantin en contreplaqué

Patrick Grey Patrick Joly [...]

1972



Un mode de visualisation rendu possible par la géolocalisation : une carte navigable « La marionnette dans le monde »



Entreprise forte de 15 ans d'expérience implantée dans la Sarthe depuis 2004, **PMB Services** édite le logiciel libre de gestion documentaire PMB et propose aux centres de documentation et bibliothèques des solutions en ingénierie informatique pour gérer et valoriser leurs fonds documentaires.

PMB Services accompagne le projet du Portail des Arts de la Marionnette depuis 2016, dans le cadre de sa prestation aussi bien que par du mécénat de compétences. Par la diversité des problématiques techniques, documentaires et éditoriales qu'il permet de croiser, le PAM est devenu l'un de ses terrains privilégiés de recherche et de développement.

Porteur de projet

Institut International de la Marionnette (Charleville-Mézières)

M INSTITUT
INTERNATIONAL
DE LA MARIONNETTE

Partenaires

Pôle Auvergne-Rhône-Alpes : Musée Théâtre Guignol (Brindas),
Musées Gadagne – Musée des arts de la marionnette (Lyon)



**GADAGNE
MUSÉES**

Pôle Bourgogne-Franche-Comté : Musée comtois – Citadelle
Patrimoine mondial (Besançon)



**BOUFFOU
THEATRE**
à la coque

Pôle Bretagne : Bouffou Théâtre à la Coque (Hennebont)

Pôle Centre-Val de Loire : Domaine de George Sand à Nohant,
Centre des monuments nationaux

**CENTRE DES
MONUMENTS NATIONAUX**

Pôle Grand Est : Canopé Ardennes / Institut International de
la Marionnette, Charleville-Mézières / Festival Mondial des
Théâtres de Marionnettes de Charleville-Mézières / Musée de
l'Ardenne, Charleville-Mézières / TJP – Centre Dramatique
National d'Alsace-Strasbourg / UNIMA – Union Internationale
de la Marionnette, Charleville-Mézières



Pôle Hauts-de-France : Bibliothèques d'Amiens Métropole / Le
Tas de Sable – Ches Panses Vertes, Rivery / Musées d'Amiens /
Théâtre d'animation picard – Ches Cabotans, Amiens



Amiens | Musées



Pôle Île de France : Bibliothèque nationale de France, Paris /
Clastic Théâtre, Clichy / Musée du Quai Branly - Jacques Chirac,
Paris / La Nef – Manufacture d'utopies, Pantin / Le Mouffetard
– Théâtre des arts de la marionnette, Paris / Théâtre aux Mains
Nues, Paris / Théâtre Jean Arp, Clamart / Théâtre Sans Toit,
Gonesse / THEMMA – Association Nationale des Théâtres de
Marionnettes et des Arts Associés, Paris



*MUSÉE DU QUAI BRANLY
JACQUES CHIRAC



Pôle Occitanie : Odradek – Compagnie Pupella-Noguès, Quint
Fonsegrives



Pôle Provence-Alpes-Côte d'Azur : Musée des Civilisations de
l'Europe et de la Méditerranée (Mucem), Marseille / Musée du
Vieil Aix, Aix-en-Provence / Vélo Théâtre, Apt

Mucem



Soutiens



Crédits

Porteur de projet et éditeur du site lelab.artsdelamarionnette.eu	Institut International de la Marionnette Association loi de 1901 SIRET : 32 15 113 88 000 19 7, place Winston-Churchill, 08000 Charleville-Mézières Tél : 33 (0)3.24.33.72.50 institut@marionnette.com www.marionnette.com
Directeur de la publication	Philippe Sidre
Chef de projet	Raphaèle Fleury
Développement	PMB Services
Hébergement	OVH (site) / Vimeo (vidéos)
Conception du logo	Sandrine Granon
Conception des pictogrammes	Charlotte Utecht (PMB Services)
Notices	les partenaires propriétaires ou dépositaires des documents présentés sur le PAM
Contenus	le copyright des auteurs des textes, images et vidéogrammes présentés sur le PAM sont indiqués sous les documents et dans les notices qui les accompagnent
Administration des contenus	Centre de recherche et de documentation (Institut International de la Marionnette)