



Image de couverture réalisée par Fabrication Maison avec les élèves de la 10e promotion. Photo de classe : Christophe Loiseau

Pour assister à l'ensemble des solos,
possibilité de combiner les 2 séries de 6 solos
(1h30 par série)

	1 ^{re} série	2 ^e série
Samedi 10/12	19h00	21h00
Dimanche 11/12	15h30	17h30
Lundi 12/12	13h30	15h30
Mardi 13/12	11h00	14h30
Mercredi 14/12	11h00	14h30

au TIM, Théâtre de l'Institut de la Marionnette, Charleville-Mézières

Entrée libre

Réservation indispensable

Tél. +33 (0)3 24 33 72 50
institut@marionnette.com

**INSTITUT INTERNATIONAL
DE LA MARIONNETTE**
7, place Winston Churchill
F 08000 Charleville-Mézières
www.marionnette.com

Portail des Arts
[PAM]
de la Marionnette
Retrouvez des milliers de documents
sur le Portail des Arts de la Marionnette
www.artsdelamarionnette.eu



Grand Est
ALDES CHAMPAGNE-ARDENNES LORRAINE



Ville de
**Charleville
Mézières**



**ÉCOLE NATIONALE
SUPÉRIEURE DES ARTS
DE LA MARIONNETTE**

**Présentation des SOLOS des élèves
de la 10^e promotion (2014-2017)**

Du 10 au 14 décembre 2016

SOLOS DE LA 10^e PROMOTION DE L'ÉCOLE NATIONALE SUPÉRIEURE DES ARTS DE LA MARIONNETTE (ESNAM)

Les 12 élèves de la 10^e promotion ont entamé leur 3^e et dernière année d'études à l'ESNAM, ultime étape avant l'entrée dans la vie professionnelle ; cette dernière année est placée sous le signe de la recherche et de la création.

A partir de règles du jeu définies, les élèves sont amenés à réaliser un solo d'une dizaine de minutes dans le cadre d'une collaboration privilégiée avec les élèves écrivains-dramaturges de l'ENSATT de Lyon auxquels ils ont passé commande d'un texte.

Le solo est l'occasion pour l'élève de montrer sa capacité d'acteur-marionnettiste. Cet exercice, réalisé en complicité avec le regard extérieur d'un autre élève, est aussi l'occasion d'éprouver par lui-même un processus de travail collaboratif où le conflit des idées peut devenir source d'invention.

Quatre élèves bénéficient d'une résidence de création. Pierre Dupont et Candice Picaud sont accueillis au Centre social culturel André Dhôtel de Charleville-Mézières, Laura Elands et Shérazade Ferraj au Carré Blanc de Tinqueux.

Les élèves de la 10^e promotion (2014-2017) : Thomas Cordeiro, Kristina Dementeva, Pierre Dupont, Laura Elands, Laura Fédida, Shérazade Ferraj, Coline Fouilhé, Zoé Grossot, Faustine Lancel, Marta Pereira, Candice Picaud, Lou Simon

Les élèves écrivains-dramaturges de l'ENSATT : Thaïs Beauchard de Luca, Béatrice Bienville, Lisiane Durand, Hurcyle Gnonhoué, Pierre Koestel, Jana Rémond, Gwendoline Soublin.

Équipe pédagogique : Nathalie Élain/accompagnement pédagogique, Philippe Lacombe/lumière, Einat Landais/construction, Éloi Recoing/accompagnement pédagogique, Muriel Trembleau/scénographie, Alexandra Vuillet/jeu-manipulation
Accompagnement technique : Boris Montaye
Régie : Corentin Praud

Avec nos chaleureux remerciements à Enzo Cormann, directeur du département Écrivains dramaturges de l'ENSATT, et à ses élèves.



JE TE LAISSE MON FANTÔME

Autrice : Lisiane Durand
Mise en scène et interprétation : Thomas Cordeiro
Regard extérieur : Lou Simon

« Il y a trois sortes d'hommes: les vivants, les morts, et ceux qui vont sur la mer. »
Aristote



12 MINUTES DE LA MORT D'UN TRAIN

Autrice: Béatrice Bienville
Mise en scène et interprétation : Kristina Dementeva
Regard extérieur : Faustine Lancel

« Les sons noirs derrière lesquels se cachent les volcans, les fourmis, les zéphyrs et la grande nuit. »
Federico Garcia Lorca



UN SOIR

Auteurs : Thaïs Beauchard de Luca et Hurcyle Gnonhoué
Mise en scène et interprétation : Pierre Dupont
Regard extérieur : Candice Picaud

« Pourquoi a-t-il lancé sa montre par la fenêtre »



LAME D'OISEAU

Autrice: Jana Rémond
Mise en scène et interprétation : Laura Elands
Regard extérieur : Shérazade Ferraj
Création sonore : Lex Kosanke

Sous la lune,
Roux sur la neige blanche,
Un renard.
Et dans la gueule du renard,
Les ailes d'un oiseau ouvertes sur la nuit
Ce jour là, Enara comprit qu'elle était une lâmoiseau.



ICARES À L'OMBRE

Autrice : Thaïs Beauchard de Luca
Mise en scène et interprétation : Laura Fédida
Regard extérieur : Coline Fouilhé

Ce qui s'est passé est passé, ce qui va advenir adviendra, en attendant, s'il s'agit d'attendre, attendons.



PUDEUR

Auteur : Hurcyle Gnonhoué
Mise en scène et interprétation : Shérazade Ferraj
Regard extérieur : Laure Elands

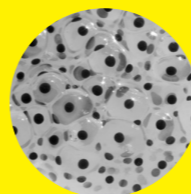
« Lorsqu'on est migrant, il y a 2 règles à suivre pour pouvoir se reposer après un voyage tumultueux sur une terre étrangère.
Primo : il faut arriver entier.
Deuzio : raconter une histoire extraordinaire. »



COCA COLA LIFE MARTIN 33CL

Autrice: Gwendoline Soublin
Mise en scène et interprétation : Coline Fouilhé
Regard extérieur : Laura Fédida

Nous suivrons le voyage d'une canette de Coca-Cola.
« Savourez l'instant. »



AVANT L'AUBE

Auteur : Pierre Koestel
Mise en scène et interprétation : Zoé Grossot
Regard extérieur : Marta Pereira

Une nuit. Une petite communauté s'avance dans le désert. Ils sont douze. Corps amphibiens, silhouettes spongieuses, peaux translucides. Douze messagers venus rencontrer des hommes.



AQUALOCK

Autrice: Gwendoline Soublin
Mise en scène et interprétation : Faustine Lancel
Regard extérieur : Kristina Dementeva
Création sonore : Antoine Herniotte

« Je n'obéis à aucune intention, à aucun système, à aucune tendance ; je n'ai ni programme, ni style, ni prétention. J'aime l'incertitude, l'infini, l'insécurité permanente. »
Gerhard Richter



ET MON CORPS INONDÉ

Autrice: Béatrice Bienville
Mise en scène et interprétation : Marta Pereira
Regard extérieur : Zoé Grossot
Visuel : Teresa Chow

Peut-on danser la mer sans se laisser submerger ? Parler de la quête, du mouvement, de la transformation, du geste créateur et de ses sacrifices, parler du BLEU. Basculer la frontière entre réel et fiction et s'y perdre, corps entier. C'est une belle folie, créer... Une belle folie.



LIMITE d'après ASPHYXIE

Auteurs : Jana Rémond et Pierre Koestel
Mise en scène et interprétation : Candice Picaud
Regard extérieur : Pierre Dupont

Maël est la proie de curieux cauchemars. Il vit seul dans son appartement. Une voisine nouvellement arrivée vient lui rendre visite. Elle dit se nommer Maelle.



JE TE DONNE MA COULEUR JAUNE, TU ME DONNES TA COULEUR ROUGE

Autrice : Lisiane Durand
Mise en scène et interprétation : Lou Simon
Regard extérieur : Thomas Cordeiro

Frontière : « Limite, point de séparation entre deux choses différentes ou opposées. »